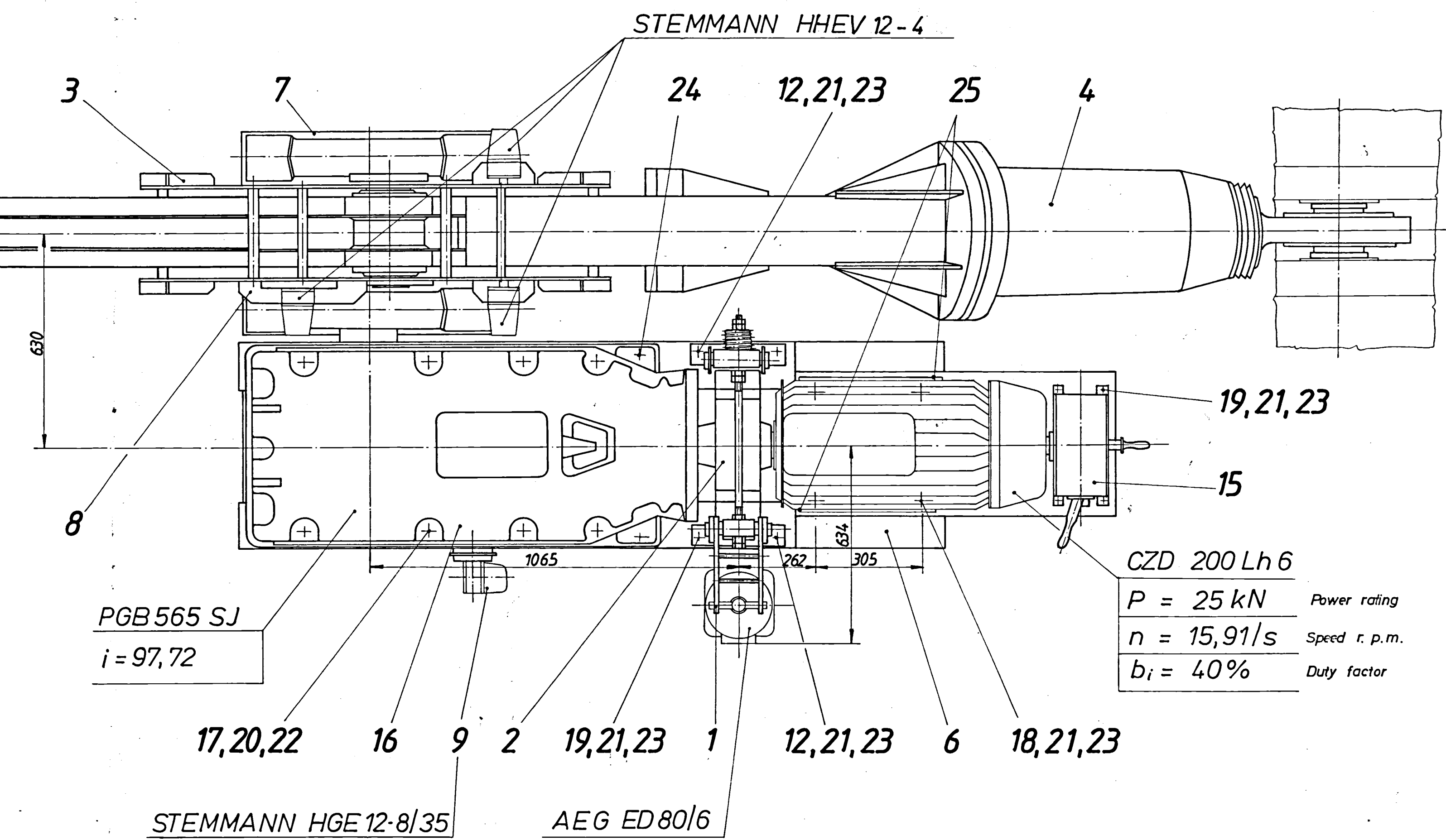
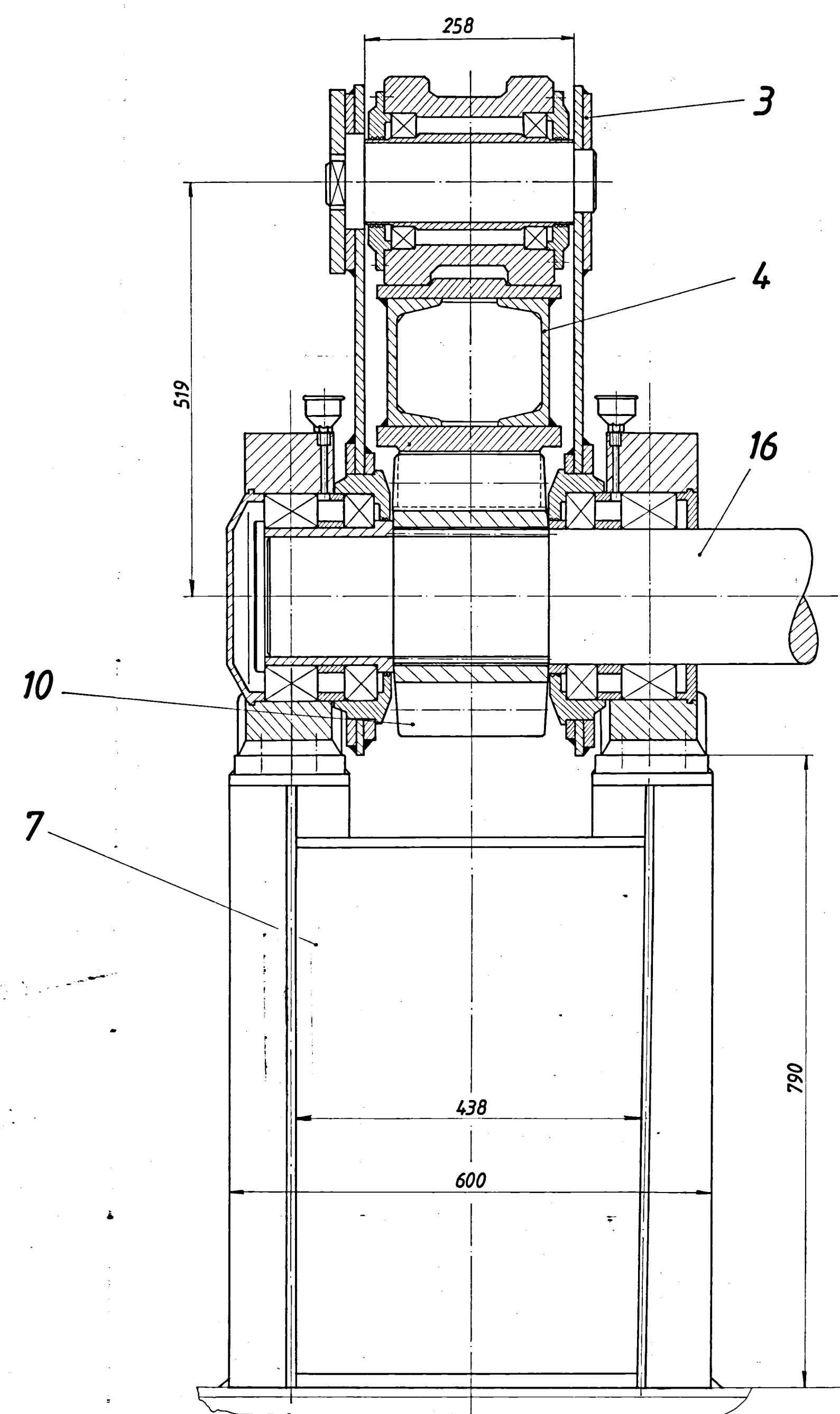


X
M 1:10



A - A
M 1:5



24, 25 tsz-ú kúposzszegek furatait beállítás után szer-kor készíteni.
Hajtómű, motor, fék leeresztő furatainak elkészítésére utasítás a 6 tsz-ú alaplereken van kiadva.
7 tsz-ú bak heg utasítás a baknál kiadva.

The bores of taper pins of Pos. Nos. 24 and 25 to be drilled on assembling, after setting.
Instructions for drilling the hold-down bores of the gear drive, the motor and the brake are given in the drawing of base frame of Pos. No. 6.
Holding instructions for the bracket of Pos. No. 7 are given in the drawing of the bracket

25	2	Kúposzszeg Taper pins	10 x 70	MSz 2221	0,05	0,1	
24	2	Kúposzszeg Taper pins	20 x 70	MSz 2221	0,19	0,38	
23	12	Lapos rugós alátét Flat spring washers	16 K	MSz KGSZ 2665	0,008	0,10	
22	8	Lapos rugós alátét Flat spring washers	30 K	MSz KGSZ 2665	0,045	0,36	
21	12	Hl. anya Hex. nuts	M16	MSz 2161	4	0,03	0,36
20	8	Hl. anya Hex. nuts	M30	MSz 2161	4	0,22	1,76
19	8	Hl. csavar Hex. bolts	M16 x 60	MSz 2360	3,6	0,12	0,96
18	4	Hl. csavar Hex. bolts	M16 x 75	MSz 2360	3,6	0,145	0,58
17	8	Hl. csavar Hex. bolts	M30 x 110	MSz 2360	3,6	0,83	6,48
16	1	Gémbill. hímű Jib luffing gear drive	PGB-565-SJ			4400	Constr. to order K-1725/B Kiv. rend. K-1725/B
15	1	Kézi hajítás ó. á. Manual drive assembly	J46-32-283- -34124			22,03	
14	1	Gémszerző rögzítő Fastener to the jib system	J46-32-283- -34163			182,76	
13	1	Bak Bracket	J06-32-285- -31229			9,2	
12	2	Hl. csavar Fitted bolts	CD-14-26069/01			0,15	0,30
11	1	Fékbukkolat Brake casing	J06-32-249- -31228			34,8	
10	1	Fogaskerék Gear wheel	D1130-220-13- -25834			80,0	
9	1	Vegállaskapcsoló beép. Limit switch installation	D1330-250-13- -30207/01			0,30	
8	1	Vegállaskapcsoló beép. Limit switch installation	J06-32-250- -31224			24,9	
7	1	Csapágybak Bearing bracket	J06-32-284- -31223/01			306,6	
6	1	Alapkeret Base frame	J46-32-212- -34162			399,8	
5	1	Kikötés ó. á. Anchoring assembly	D1260-212-11- -26616/04			41,72	
4	1	Rugós bekötés ó. á. Spring connection assembly	J46-32-212- -34151			1859,8	
3	1	Fogaskerékvezető ó. á. Gear rack guide assembly	J06-32-223- -31218			906,6	
2	1	Tengelykapcsoló ó. á. Coupling assembly	Y12-32-230- -30940			100,12	
1	1	400 fék ó. á. Dia 400 brake assembly	J46-32-240- -34148			80,5	

1:10	1:5	5460,6	358-3	J46-32-200-34147
Gembillentes ó. á. Subject jib luffing gear assembly drawing.				